

Opis produktu**Labirynty**

Labirynt dla zwierząt firmy Ugo Basile, zostały zaprojektowane, aby zapewnić optymalne wyniki w połączeniu z systemami Video-Tracking dzięki:

- dużemu kontrastowi kolorów - szary, biały, czarny lub jasno-niebieski
- antyrefleksyjnej powierzchni - refleksy mogą być źródłem błędów w systemach Video-Trackingu. Labirynty Ugo Basile, pozwalają ich uniknąć

Użyte materiały zostały wybrane, aby zapewnić wysoką wytrzymałość oraz łatwość czyszczenia labiryntów. Dostępne są różne modele m. in.:

- Labirynt Barneses
- Labirynt O, T, Y
- Labirynt krzyżowy

Unikanie pasywne

System do unikania pasywnego (metoda krok po kroku) autorstwa Ugo Basile jest wydajnym i niezawodnym urządzeniem dla klasycznego testu unikania pasywnego.

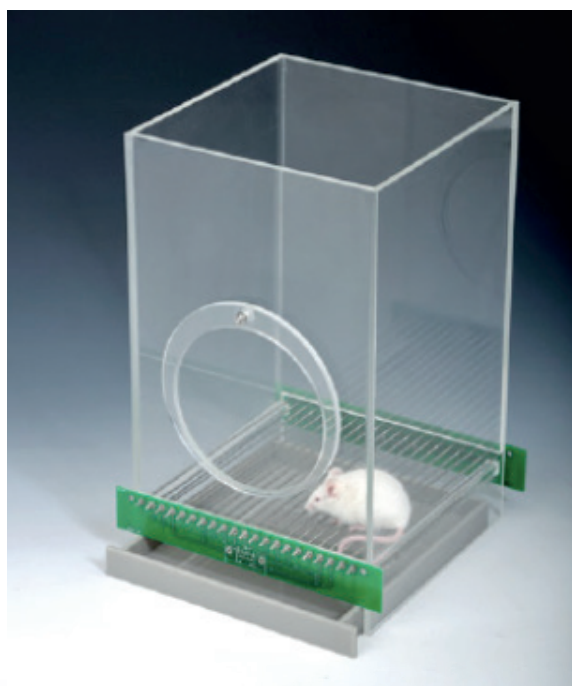
Test pasywnego unikania wykorzystuje się do oceny funkcji pamięci w oparciu o związek utworzony między określonym kontekstem środowiskowym, którego zwierzę uczy się unikać, a bodźcem awersyjnym, reprezentowanym przez łagodny wstrząs stopy.

Testy przeprowadzane są w aparaturze dwudzielnej, w której jedna jest słabo oświetlona i preferowana dla gryzonia, a druga jest jasno oświetlona.

Zestaw do pasywnego unikania składa się z kontrolera i klatki podzielonej na dwie komory przez przegrodę zawierającą przesuwne drzwi. Pochylna podłoga zapewnia prosty i możliwy do zidentyfikowania mechanizm wykrywający ruch zwierzęcia w dwóch przedziałach.



Opis produktu



System Ugo Basile Fear Conditioning

System do badania warunkowania strachu zawiera wszystkie komponenty do przeprowadzania eksperymentów na myszach lub szczurach, zgodnie z paradigmatami warunkowania strachu.

Wykrywanie efektu „freezing” jest zautomatyzowane i oparte na analizie wideo. Parametry szoków, światła i dźwięku są kontrolowane przez oprogramowanie (USB) lub ręcznie, za pomocą nowego kontrolera, w oparciu o technologię ekranu dotykowego.

Zestaw kontekstowy dołączony do każdej klatki zmienia wygląd klatki zwierzęcia, umożliwiając uruchamianie zarówno procedur kontekstowych, jak i klatek w tym samym systemie.

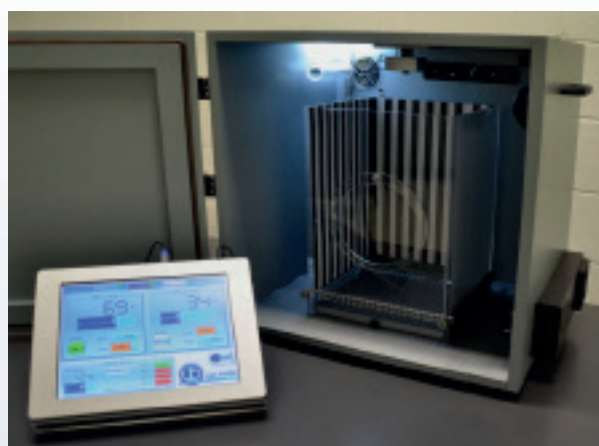
Nasz **System Fear Conditioning** działa również w całkowitej ciemności.

Podstawowy system obejmuje:

- Kontroler z ekranem dotykowym (z nowym oprogramowaniem aplikacyjnym NG)
- Skrzynia dla zwierząt (szczur lub mysz) z naelektryzowaną podłogą i zestawem Context (3 piętra, 9 ścian)
- Izolacja kabiny, podwójne (widoczne / I.R.) światło LED, głośnik i wentylator

Kompletny system obejmuje również:

- Oprogramowanie do wykrywania efektu „freezing”
- Wideokamera USB
- Opcjonalnie - skonfigurowany komputer z zainstalowanym oprogramowaniem



Masz pytania lub chcesz dowiedzieć się więcej?
Napisz na info@animalab.pl lub zadzwoń + 48 61 861 60 04