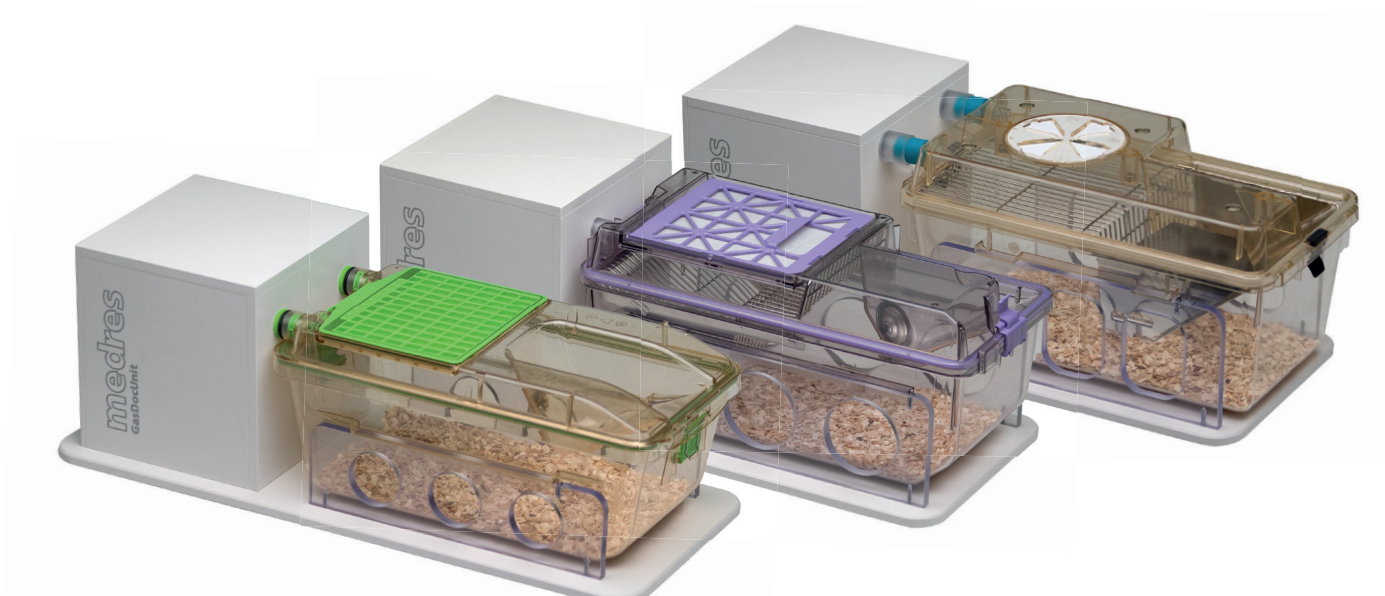


Opis produktu**medres**
GasDocUnit**System do eutanazji dla myszy zgodny z zasadami dobrostanu zwierząt**

GasDocUnit® jest stacją dokującą CO₂ kompatybilną z klatkami IVC, pozwalającą przeprowadzać proces eutanazji w sposób intuicyjny, niezawodny i powtarzalny, z uwzględnieniem dobrostanu zwierząt.

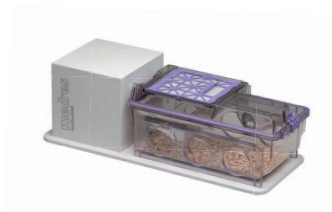
Zwierzęta są bezboleśnie poddawane eutanazji w klatkach IVC, bez konieczności ich przenoszenia. Dzięki specjalnie przygotowanemu programowi w trakcie procesu w klatce uzyskuje się jednorodny rozkład CO₂, którego stężenie automatycznie wzrasta do odpowiedniego poziomu, bez angażowania operatora.

GasDocUnit® spełnia wytyczne AVMA określone w 2013 r., Wytyczne AAALAC, dyrektywę europejską (2010/63 / UE) i niemiecką ustawę o ochronie zwierząt (TierSchG) oraz rozporządzenie w sprawie ochrony zwierząt laboratoryjnych (TierSchVersV).

Użytkowanie jest intuicyjne i niezawodne:

Po poprawnym zadokowaniu klatki IVC w urządzeniu, diody umieszczone we wlotach CO₂ zostaną włączone, a proces eutanazji rozpoczyna się automatycznie. Po ok. 6-7 minutach zgaśnięcie diod sygnalizuje zakończenie procesu.

Dostępne wersje systemu



Kod produktu

Dedykowane IVC

Dedykowany typ klatki

GDU AT XJ M

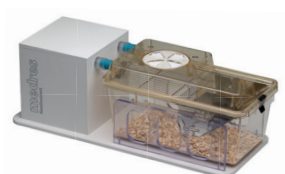
Allentown

XJ

GDU AT NG M

Allentown

Nexgen



GDU ZL 2 L

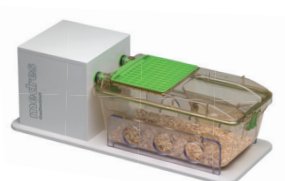
Zoonlab

2L

GDU ZL HRC 500

Zoonlab

HRC 500



GDU TP BL 1145

Tecniplast

Blue Line 1145

GDU TP BL 1284

Tecniplast

Blue Line 1284

GDU TP BL 1285 L NEXT

Tecniplast

Blue Line 1285 L Typ II NEXT

GDU TP GL GM 500

Tecniplast

Green Line GM 500



Platforma GasDocUnit



Łączniki dokowania
(dla klatki Zoonlab)



Punkt podłączenia CO₂



Modele kompatybilne z innymi typami klatek dostępne na zamówienie

Masz pytania lub chcesz dowiedzieć się więcej?
Napisać na info@animalab.pl lub zadzwoń **+ 48 61 861 60 04**

