

**WYPOSAŻENIE DO KONWENCJONALNEJ  
ZWIERZĘTARNI: KLATKI, POKRYWY, REGAŁY  
BUTELKI, KAPSLE**







## Wyposażenie do konwencjonalnej zwierzętarni

Współpracujemy z dostawcami szerokiej gamy produktów dla branży badań na zwierzętach laboratoryjnych. Obok naszej standardowej linii produktów, działy inżynieryjne naszych producentów odnoszą sukcesy, nieustannie pracując nad poprawą jakości produktów i integracją szczególnych potrzeb klientów ze „standardowymi” produktami.

Plastikowe klatki są wykonane z najwyższej jakości tworzyw sztucznych. Klatki mogą być czyszczone w autoklawie, są w pełni przejrzyste i nie blakną. Wykorzystanie plastikowych klatek stało się standardem w branży.

### Wybór materiały na plastikową klatkę

Jeśli chcesz dokonać wyboru między klatkami z poliwęglanu lub polisulfonu wyłącznie z punktu widzenia kosztów, musisz wziąć pod uwagę, że różnica kosztów między poliwęglanem a polisulfonem wynosi jak 1:3. Dlatego inwestycja w polisulfon może być uzasadniona, jeśli żywotność polisulfonu jest trzy razy dłuższa niż żywotność poliwęglanu. Przy trwałości klatki z poliwęglanu wynoszącej około 2 lata, przejście na polisulfon zacznie być uzasadnione ekonomicznie po 6-ciu latach. Może to być uznane za zrównoważoną inwestycję. Jednak jeśli trwałość twoich klatek z poliwęglanu wynosi 5 lat, polisulfon będzie ekonomiczny dopiero po 15 latach. Należy jednak uznać to za inwestycję ryzykowną ze względu na nowe osiągnięcia w branży.

### Ogólne wytyczne dotyczące mycia i sterylizacji

#### Poliwęglan

Podczas sterylizacji klatek zwierzęcych wykonanych z poliwęglanu plastik może zostać uszkodzony, jeśli na powierzchni znajdują się alkaliczne pozostałości środka czyszczącego lub zaschnięta zmiękczona woda. W konsekwencji, wszelkiego typu pozostałości muszą być całkowicie usunięte przez splotanie świeżą, wolną od alkaliów wodą. Stosowanie kwaśnego roztworu wspomagającego płukanie może zapobiec niszczeniu materiału. Jeśli zabrudzone klatki zostaną wysterylizowane w autoklawie przed czyszczeniem, poliwęglan zostanie uszkodzony. Poliwęglanowe butelki do picia są na ogół myte w procesie czyszczenia środkiem kwasowym, a na koniec dobrze wypłukane. Ponieważ butelki są z reguły napełniane wodą natychmiast po oczyszczeniu, nie jest wymagane stosowanie środków płuczających.

#### Polisulfon

Klatki zwierzęce wykonane z polisulfonu są chemicznie bardziej odporne niż te, wykonane z poliwęglanu, a zatem pozwalają na autoklawowanie z zabrudzonymi ściótkami. Niemniej jednak, środki płuczające powinny być ostrożnie dobrane. Działanie niektórych środków powierzchniowo czynnych często używanych w środkach czyszczących i płytach do płukania, może spowodować uszkodzenia w postaci pęknięć naprężeniowych po sterylizacji w autoklawie.

#### Mycie

Używaj zmiękczonej wody. Plastikowe klatki powinny być myte w temperaturze max. 55°C. Płukanie i neutralizowanie środków czyszczących podczas krótkiego czasu może być wykonane w około 80°C. Detergenty o silnych właściwościach zasadowych są bardziej skuteczne w usuwaniu pozostałości organicznych. Jednak, gdy mają kontakt z poliwęglanem spowodują korozję lub hydrolizę. Dlatego też alkaliczny detergent powinien zostać zneutralizowany. Kwasowe detergenty mogą być stosowane w przypadku zmywania moczu lub użycia twardej wody. W większości przypadków nie ma potrzeby ich neutralizowania. Detergenty alkaliczne nie powinny być stosowane w przypadku mycia ręcznego, szczególnie w przypadku zanurzania klatek w pojemniku do wstępnego moczenia.

## Plastikowe klatki i druciane pokrywy

### Autoklawowanie

Upewnij się, że na powierzchni nie pozostały resztki detergentu i kwaśnego płynu do płukania; proces autoklawowania będzie powodował spiecenie pozostałości, co może wywołać chemiczne uszkodzenia i utratę przezroczystości plastiku. Autoklawuj tak krótko, jak to tylko możliwe. Zalecany minimalny czas cyklu to 20 minut w temperaturze 121°C. Nie układaj więcej niż 10 klatek jedna w drugą. Jeśli zdecydujesz się nie myć klatek przed sterylizacją w autoklawie, musisz zdawać sobie sprawę, że resztki pokarmu i ściółki mogą uwalniać szkodliwe substancje po podgrzaniu. Może to spowodować pęknięcie plastiku. Jeśli potrzebujesz autoklawować klatki razem z ściółką, użyj wysokiej jakości ściółki.

### Dezynfekcja

Nie podgrzewaj klatek ani butelek zawierających środek dezynfekcyjny. Sprawdź u dostawcy/producenta, jaki preparat nadaje się do dezynfekcji klatek.

- Powyższe informacje są tylko wskazówkami, bazującymi na ogólnie dostępnej wiedzy.

Odporność termiczna i chemiczna materiałów poliwęglanowych i polisulfonowych.\*

	Temp. autoklawowania	Max temp.	Przezroczystość	Sterylizacja				
				Auto-klawowanie	Promieniowanie	Gas	Sucha	Dezynfekcja
PC	120 °C	120 °C	•	•	•	•	X	•
PSU	124 °C	124 °C	•	•	•	•	X	•

- Maks. poziom temperatury: w tej temperaturze stały kawałek tworzywa sztucznego ugnie się pod ciśnieniem 66 psi (4,5 bar). Dlatego nie zaleca się ekspozycji klatek na takie temperatury.
- Autoklawowanie: w ciągu 20 minut w temperaturze 120°C. Zdecydowanie zaleca się czyszczenie i płukanie klatek zmiękzoną wodą przed sterylizacją w autoklawie, aby zapobiec wpływowi niektórych substancji chemicznych na plastyczność klatek.
- Promieniowanie: naświetlanie promieniami gamma 25 kGy
- Gaz: tlenek etylenu, nadtlenek wodoru, formaldehyd
- Dezynfekcja: formalina, etanol, formaldehyd, chlorek benzalkoniowy

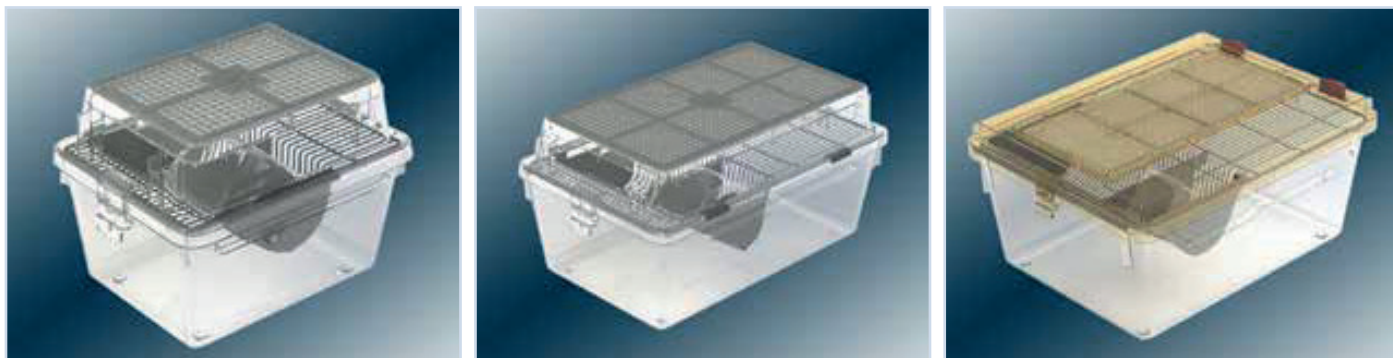
\* Powyższe informacje są tylko wskazówkami, bazującymi na ogólnie dostępnej wiedzy.

Odporność Chemiczna	Kwasy rozcieńszone lub słabe	Zasady	Estry	Utleniacze, silne
PC	Doskonała	Niezalecane	Niezalecane	Niezalecane
PSU	Doskonała	Niezalecane	Niezalecane	Niezalecane

- Doskonała: brak uszkodzeń po 30 dniach stałej ekspozycji.
- Niezalecane: może nastąpić natychmiastowe uszkodzenie; poważne pęknięcie, tworzenie się rys, utrata wytrzymałości, odbarwienie i deformacja.

\* Powyższe informacje są tylko wskazówkami, bazującymi na ogólnie dostępnej wiedzy.

## Klatki mikroizolator / pokrywy z filtrem



### Klatki z pokrywą z filtrem zostały stworzone z dwóch powodów:

1. W celu ochrony zwierząt podczas transportu: poprzez nałożenie pokrywy z filtrem na klatkę ze zwierzętami w trakcie jakiegokolwiek transportu, zwierzęta są chronione przed zakażeniem ze środowiska zewnętrznego.
2. W celu stworzenia mikro-izolatora: klatka z pokrywą z filtrem może być traktowana jako mikroizolator, w którym zwierzęta mogą być stale przetrzymywane. Przeniesienie bariery z poziomu pomieszczenia zwierzętarni na poziom klatki jest alternatywnym, najprostszym i tańszym rozwiązaniem.

### Zalety klatek typu mikroizolator

- Zwierzęta z różnych źródeł i z różnymi zakażeniami mikrobiologicznymi mogą być przetrzymywane w tym samym pomieszczeniu bez zakażeń krzyżowych
- Badacze mogą eksperymentalnie infekować zwierzęta różnymi środkami mikrobiologicznymi w tym samym pomieszczeniu bez ingerencji w badania innych naukowców
- Wiele różnych szczepów zwierząt może być przetrzymywane w tym samym pomieszczeniu
- Brak konieczności posiadania systemu czystego/brudnego korytarza
- Personel nie musi brać prysznica przy wchodzeniu i wychodzeniu z pokoju hodowlanego
- Pracownicy wrażliwi na odzwierzęce alergeny mogą komfortowo pracować
- Zwierzęta przetrzymywane w mikroizolatorach są nie tylko chronione przed zanieczyszczeniem innych zwierząt laboratoryjnych, ale również chronione przed zakażeniem przez ludzi

Pokrywy z filtrem z poliwęglanu lub polisulfonu mogą być myte i autoklawowane w taki sam sposób jak spody klatek wykonane z tych samych materiałów. Filtry w pokrywach są wykonane z poliestru, można je myć i autoklawować, ale muszą być wymieniane co około 10 cykli czyszczenia.

Klatka i pokrywa z filtrem chroni zwierzę znajdujące się wewnątrz, wykorzystując klasyczny efekt szalki Petriego; pokrywa z filtrem zachodzi na klatkę. Powoduje to ochronę przed skażeniem mikrobiologicznym przy jednoczesnym umożliwieniu wymiany gazowej.

### Dodatkowe informacje

Pokrywy z filtrem mogą być dostarczane bez zatrzasków lub z nimi, w celu zapobiegania niepożądanemu usunięciu górnej pokrywy. Pokrywy ze stali nierdzewnej umieszczone pomiędzy spodem klatki a pokrywą są również dostępne w wersji podniesionej dla klatek typu III.

Uchwyt na etykiety wykonany ze stali nierdzewnej został specjalnie dopasowany do umieszczania na przodzie pokrywy z filtrem. Produkt jest dostępny dla obydwu typów klatek II i III. Pokrywy z filtrem oraz klatki mogą być łatwo składowane po ułożeniu jedna w drugą.

## Klatki mikroizolator / pokrywy z filtrem



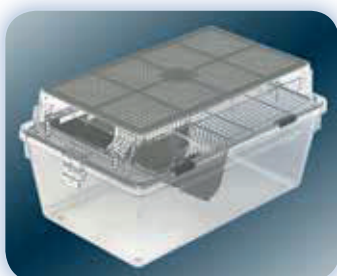
Klatka z pokrywą z filtrem typ II

<b>Nr produktu</b>	031200260
<b>Klatka typ II, poliwęglan</b>	031200129
<b>Pokrywa z filtrem kompletna, poliwęglan</b>	031200261C
<b>Pokrywa druciana IIS FK, stal nierdzewna</b>	030100270



Klatka z pokrywą z filtrem typ II

<b>Nr produktu</b>	031200260U
<b>Klatka typ II, polisulfon</b>	031200129U
<b>Pokrywa z filtrem kompletna, polisulfon</b>	031200261UC
<b>Pokrywa druciana IIS FK, stal nierdzewna</b>	030100270



Klatka z pokrywą z filtrem typ III

<b>Nr produktu</b>	031200230
<b>Klatka typ II, poliwęglan</b>	031200256
<b>Pokrywa z filtrem kompletna, poliwęglan</b>	031200231C
<b>Pokrywa druciana IIIS FK, stal nierdzewna</b>	030100245



Klatka z pokrywą z filtrem typ III

<b>Nr produktu</b>	031200230U
<b>Klatka typ II, polisulfon</b>	031200256U
<b>Pokrywa z filtrem kompletna, polisulfon</b>	031200231UC
<b>Pokrywa druciana IIIS FK, stal nierdzewna</b>	030100245



Klatka z pokrywą z filtrem typ III H

<b>Nr produktu</b>	031200230H
<b>Klatka typ II, poliwęglan</b>	031200133
<b>Pokrywa z filtrem kompletna, poliwęglan</b>	031200231C
<b>Pokrywa druciana IIIS FK, stal nierdzewna</b>	030100245



Klatka z pokrywą z filtrem typ III H

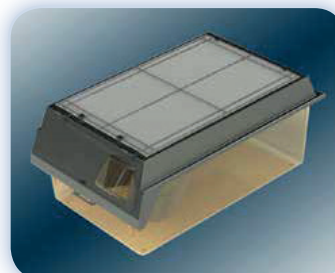
<b>Nr produktu</b>	031200230HU
<b>Klatka typ II, polisulfon</b>	031200205
<b>Pokrywa z filtrem kompletna, polisulfon</b>	031200231UC
<b>Pokrywa druciana IIIS FK, stal nierdzewna</b>	030100245

## Klatki mikroizolator / pokrywy z filtrem



Klatka z pokrywą z filtrem typ IV

<b>Nr produktu</b>	031200270
<b>Klatka typ IV, poliwęglan</b>	031200126
<b>Pokrywa ze stali nierdzewnej z filtrem komplet</b>	031200271



Klatka z pokrywą z filtrem typ IV

<b>Nr produktu</b>	031200270U
<b>Klatka typ IV, polisulfon</b>	031200126U
<b>Pokrywa ze stali nierdzewnej z filtrem komplet</b>	031200271



Klatka z pokrywą z filtrem typ IVS

<b>Nr produktu</b>	031200290
<b>Klatka typ II, poliwęglan</b>	031200135
<b>Pokrywa z filtrem kompletna, poliwęglan</b>	031200291C
<b>Pokrywa druciana IVS FK, stal nierdzewna</b>	030100273



Klatka z pokrywą z filtrem typ IVS

<b>Nr produktu</b>	031200290U
<b>Klatka typ II, polisulfon</b>	031200135U
<b>Pokrywa z filtrem kompletna, polisulfon</b>	031200291C
<b>Pokrywa druciana IVS FK, stal nierdzewna</b>	030100273

## Utrzymanie małych zwierząt laboratoryjnych - klatki

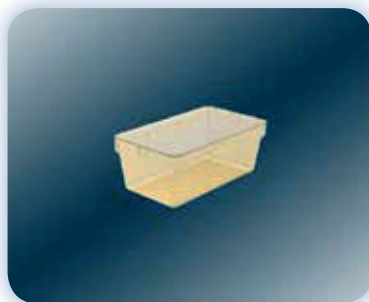
### Klatka typ I

<b>Wymiary spodu</b>	204 x 100 mm
<b>Wymiary góry</b>	235 x 150 mm
<b>Powierzchnia podłogi</b>	204 cm <sup>2</sup>
<b>Wysokość</b>	130 mm
<b>Waga</b>	297 gr
<b>Poliwęglan</b>	031200123
<b>Polisulfon</b>	<i>Niedostępny</i>

**Uwaga: dostępne tylko bez odbojników do układania w stos**



## Utrzymanie małych zwierząt laboratoryjnych - klatki



### Klatka typ IL

Wymiary spodu	300 x 120 mm
Wymiary góry	332 x 150 mm
Powierzchnia podłogi	360 cm <sup>2</sup>
Wysokość	130 mm
Waga	465 gr
Poliwęglan	031200134
Polisulfon	031200134U

**Uwaga: poliwęglanowe klatki 031200131 dostępne także bez odbojników do układania w stos**



### Klatka typ II

Wymiary spodu	225 x 167 mm
Wymiary góry	267 x 208 mm
Powierzchnia podłogi	375 cm <sup>2</sup>
Wysokość	140 mm
Waga	485 gr
Poliwęglan	031200129
Polisulfon	031200129U

**Uwaga: poliwęglanowe klatki 031200124 dostępne także bez odbojników do układania w stos**



### Klatka typ III

Wymiary spodu	325 x 170 mm
Wymiary góry	345 x 180 mm
Powierzchnia podłogi	553 cm <sup>2</sup>
Wysokość	140 mm
Waga	611 gr
Poliwęglan	031200200
Polisulfon	031200200U

**Uwaga: dostępne tylko z odbojnikami do układania w stos**



### Klatka typ III

Wymiary spodu	382 x 220 mm
Wymiary góry	427 x 267 mm
Powierzchnia podłogi	840 cm <sup>2</sup>
Wysokość	150 mm
Waga	975 gr
Poliwęglan	031200256
Polisulfon	031200256U

**Uwaga: poliwęglanowe klatki 031200124 dostępne także bez odbojników do układania w stos**



## Utrzymanie małych zwierząt laboratoryjnych - klatki

### Klatka typ IIIH

<b>Wymiary spodu</b>	378 x 217mm
<b>Wymiary góry</b>	427 x 267mm
<b>Powierzchnia podłogi</b>	820 cm <sup>2</sup>
<b>Wysokość</b>	180 mm
<b>Waga</b>	1165 gr
<b>Poliwęglan</b>	031200133
<b>Polisulfon</b>	031200133U

**Uwaga: poliwęglanowe klatki 031200132 dostępne także bez odbojników do układania w stos**



### Klatka typ IVS

<b>Wymiary spodu</b>	439 x 319 mm
<b>Wymiary góry</b>	500 x 380 mm
<b>Powierzchnia podłogi</b>	1400 cm <sup>2</sup>
<b>Wysokość</b>	140 mm
<b>Waga</b>	1910 gr
<b>Poliwęglan</b>	031200135
<b>Polisulfon</b>	031200135U

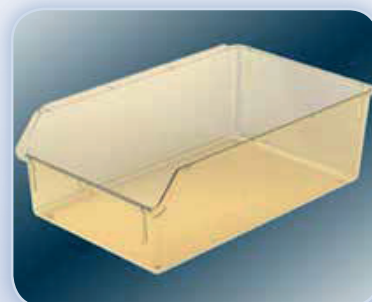
**Uwaga: dostępne tylko z odbojnikami do układania w stos**



### Klatka typ IV

<b>Wymiary spodu</b>	556 x 334 mm
<b>Wymiary góry</b>	600 x 380 mm
<b>Powierzchnia podłogi</b>	1875 cm <sup>2</sup>
<b>Wysokość</b>	195 mm
<b>Waga</b>	2150 gr
<b>Poliwęglan</b>	031200126
<b>Polisulfon</b>	031200126U

**Uwaga: dostępne tylko z odbojnikami do układania w stos**



## Utrzymanie małych zwierząt laboratoryjnych - druciane pokrywy



Pokrywa druciana typ I (na specjalne zamówienie)

**Nr produktu** 030100061

**Nr produktu z dzielnikiem (opcjonalny)** 030100062

**Materiał** Stal nierdzewna



Pokrywa druciana typ I LS

**Nr produktu** 030100355

**Materiał** Stal nierdzewna

**Ze zintegrowanym dzielnikiem i podkładką do kapsla butelki**



Pokrywa druciana typ IIS

**Nr produktu** 030100159

**Materiał** Stal nierdzewna

**Ze zintegrowanym dzielnikiem i podkładką do kapsla butelki**

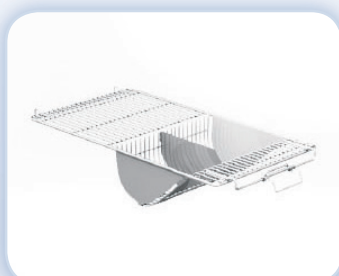


Pokrywa druciana typ IIS FK

**Nr produktu** 030100270

**Materiał** Stal nierdzewna

**Ze zintegrowanym dzielnikiem i podkładką do kapsla butelki; do użytku z pokrywą z filtrem UNO typ II**

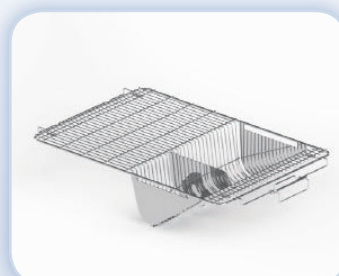


Pokrywa druciana typ IILS

**Nr produktu** 030100375

**Materiał** Stal nierdzewna

**Ze zintegrowanym dzielnikiem i podkładką do kapsla butelki**



Pokrywa druciana typ IIIS

**Nr produktu** 030100240

**Materiał** Stal nierdzewna

**Ze zintegrowanym dzielnikiem i podkładką do kapsla butelki**

## Utrzymanie małych zwierząt laboratoryjnych - druciane pokrywy

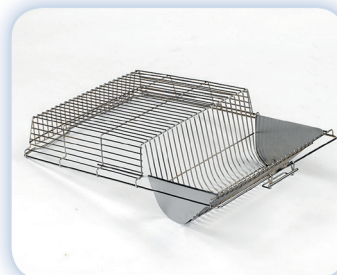


Pokrywa druczana typ IIS FK

**Nr produktu** 030100245

**Materiał** Stal nierdzewna

Ze zintegrowanym dzielnikiem i podkładką do kapsla butelki; do użytku z pokrywą z filtrem UNO typ III



Pokrywa druczana typ IIIH - podwyższona o 50 mm

**Nr produktu** 030100160

**Nr produktu z dzielnikiem (opcjonalny)** 030100056

**Materiał** Stal nierdzewna



Pokrywa druczana typ IIS FK - podwyższona o 30 mm

**Nr produktu** 030100238

**Materiał** Stal nierdzewna

Ze zintegrowanym dzielnikiem i podkładką do kapsla butelki; do użytku z pokrywą z filtrem UNO typ III



Pokrywa druczana typ IVS

**Nr produktu** 030100173

**Nr produktu z dzielnikiem (opcjonalny)** 030100065

**Materiał** Stal nierdzewna

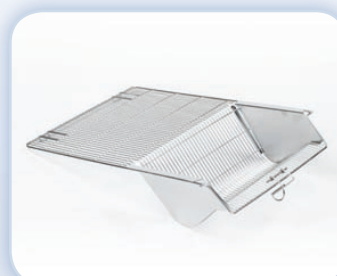


Pokrywa druczana typ IVS FK

**Nr produktu** 030100273

**Nr produktu z dzielnikiem (opcjonalny)** 030100065

**Materiał** Stal nierdzewna



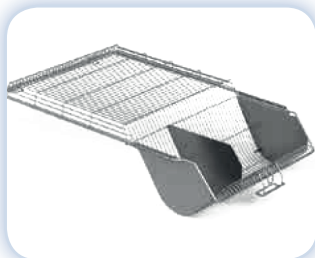
Pokrywa druczana typ IV

**Nr produktu** 030100070

**Nr produktu z dzielnikiem (opcjonalny)** 030100077

**Materiał** Stal nierdzewna

## Utrzymanie małych zwierząt laboratoryjnych - druciane pokrywy



Pokrywa druciana typ IVH - podwyższona o 30 mm

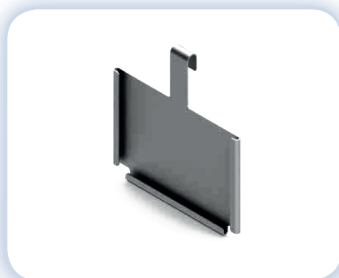
<b>Nr produktu</b>	030100079
<b>Nr produktu z dzielnikiem (opcjonalny)</b>	030100077
<b>Materiał</b>	Stal nierdzewna



Pokrywa druciana typ IVH - podwyższona o 50 mm

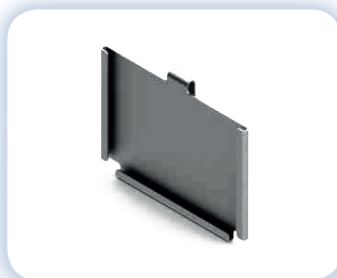
<b>Nr produktu</b>	030100171
<b>Nr produktu z dzielnikiem (opcjonalny)</b>	030100076
<b>Materiał</b>	Stal nierdzewna

## Uchwyty na etykiety



Uchwyt DIN A7

<b>Nr produktu</b>	030100257
<b>Wymiary</b>	74 x 105 mm
<b>Materiał</b>	Stal nierdzewna



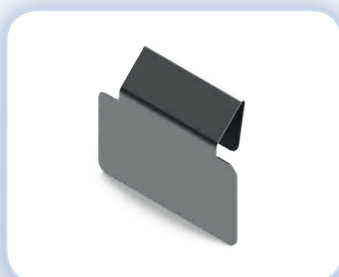
Uchwyt DIN A7

<b>Nr produktu</b>	030100257K
<b>Wymiary</b>	74 x 105 mm
<b>Materiał</b>	Stal nierdzewna



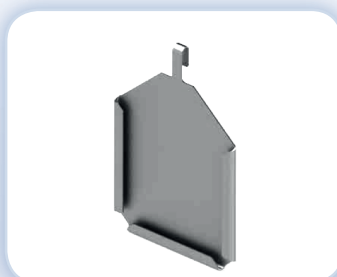
Uchwyt DIN A6

<b>Nr produktu</b>	030100181
<b>Wymiary</b>	105 x 148 mm
<b>Materiał</b>	Stal nierdzewna



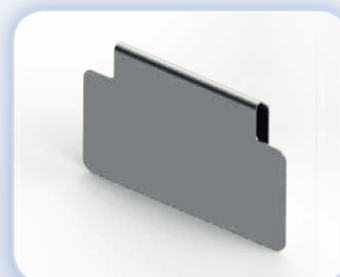
Uchwyt 100 x 50 mm

<b>Nr produktu</b>	030100900
<b>Wymiary</b>	100 x a50 mm
<b>Materiał</b>	Stal nierdzewna



Uchwyt 75 x 105 mm

<b>Nr produktu</b>	030100901
<b>Wymiary</b>	75 x 105 mm
<b>Materiał</b>	Stal nierdzewna



Uchwyt 100 x 50 mm

<b>Nr produktu</b>	030100902
<b>Wymiary</b>	100 x 50 mm
<b>Materiał</b>	Stal nierdzewna

## Butelki poliwęglanowe



Przeznaczone do kapsli ze stali nierdzewnej



Butelka 200 ml

**Nr produktu** 051200431  
**Wymiary** 108 mm x Ø 55 mm  
**Materiał** Poliwęglan



Butelka 250 ml

**Nr produktu** 051200532  
**Wymiary** 128 mm x Ø 55 mm  
**Materiał** Poliwęglan



Butelka 300 ml

**Nr produktu** 051200432  
**Wymiary** 144 mm x Ø 56 mm  
**Materiał** Poliwęglan



Butelka 300 ml

**Nr produktu** 051200031  
**Wymiary** 134 mm x Ø 61 mm  
**Materiał** Poliwęglan



Butelka 400 ml

**Nr produktu** 051200134  
**Wymiary** 120 mm x Ø 72 mm  
**Materiał** Poliwęglan



Butelka 750 ml

**Nr produktu** 051200232  
**Wymiary** 180 mm x Ø 72 mm  
**Materiał** Poliwęglan

## Butelki polisulfonowe



Przeznaczone do kapsli ze stali nierdzewnej



Butelka 200 ml

**Nr produktu** 051200434  
**Wymiary** 108 mm x Ø 55 mm  
**Materiał** Polisulfon



Butelka 250 ml

**Nr produktu** 051200531  
**Wymiary** 128 mm x Ø 55 mm  
**Materiał** Polisulfon



Butelka 400 ml

**Nr produktu** 051200234  
**Wymiary** 144 mm x Ø 56 mm  
**Materiał** Polisulfon

## Butelki polisulfonowe



Przeznaczone do kapsli ze stali nierdzewnej



Butelka 500 ml

<b>Nr produktu</b>	051200233
<b>Wymiary</b>	184 mm x Ø 68 mm
<b>Materiał</b>	Polisulfon



Butelka 750 ml

<b>Nr produktu</b>	051200332
<b>Wymiary</b>	180 mm x Ø 72 mm
<b>Materiał</b>	Polisulfon

## Kapsle, uszczelki, korki neoprenowe



Kapsel - mysz/szczur

<b>Nr produktu</b>	050100347
<b>Dług. noska</b>	25 x 6 mm
<b>Kształt</b>	Prosty
<b>Materiał</b>	Stal nierdzewna



Kapsel - mysz/szczur

<b>Nr produktu</b>	050100335
<b>Dług. noska</b>	40 x 6 mm
<b>Kształt</b>	Prosty
<b>Materiał</b>	Stal nierdzewna



Kapsel - mysz

<b>Nr produktu</b>	050100030
<b>Dług. noska</b>	-
<b>Kształt</b>	Spiczasty
<b>Materiał</b>	Stal nierdzewna



Kapsel - królik

<b>Nr produktu</b>	050100249
<b>Dług. noska</b>	100 x 8 mm
<b>Kształt</b>	Wygięty
<b>Materiał</b>	Stal nierdzewna



Korek z noskiem - mysz/szczur

<b>Nr produktu</b>	050100016
<b>Nosek</b>	48 x 8 mm TD100
<b>Kształt</b>	Prosty
<b>Mat. noska</b>	Stal nierdzewna
<b>Mat. korka</b>	Guma, Stal nierdz.



Korek z noskiem - mysz/szczur

<b>Nr produktu</b>	050100017
<b>Nosek</b>	74 x 8 mm TD101
<b>Kształt</b>	Prosty
<b>Mat. noska</b>	Stal nierdzewna
<b>Mat. korka</b>	Guma, Stal nierdz.



Korek z noskiem - królik

<b>Nr produktu</b>	050100020
<b>Nosek</b>	110 x 8 mm TD201
<b>Kształt</b>	Wygięty
<b>Mat. noska</b>	Stal nierdzewna
<b>Mat. korka</b>	Guma, Stal nierdz.



Korek z noskiem - królik

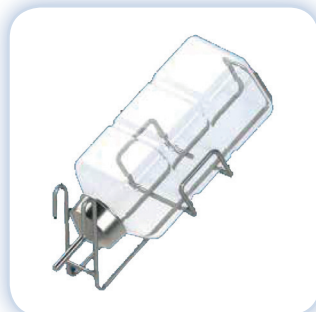
<b>Nr produktu</b>	050100149
<b>Nosek</b>	85 x 8 mm TD200
<b>Kształt</b>	Wygięty
<b>Mat. noska</b>	Stal nierdzewna
<b>Mat. korka</b>	Guma, Stal nierdz.

## Uchwyty do butelek



Uchwyt do butelki 400 ml

**Nr produktu** 050100104  
**Materiał** Stal nierdzewna



Uchwyt do butelki 750 ml

**Nr produktu** 050100107  
**Materiał** Stal nierdzewna



Uchwyt do butelki 750 ml

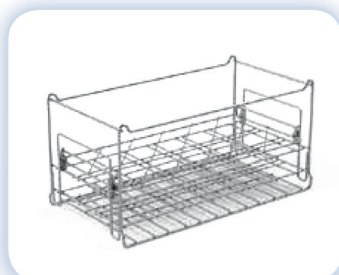
**Nr produktu** 050100007  
**Materiał** Stal nierdzewna



Uchwyt do butelki 750 ml

**Nr produktu** 050100249  
**Materiał** Stal nierdzewna

## Kosze do butelek



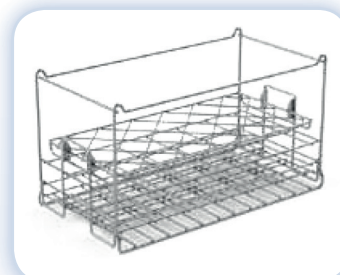
Kosz do butelek 200 ml i 250 ml

**Nr produktu** 050118200  
**Przeznaczenie** 18 butelek 250 ml  
18 butelek 250 ml  
**Materiał** Stal nierdzewna



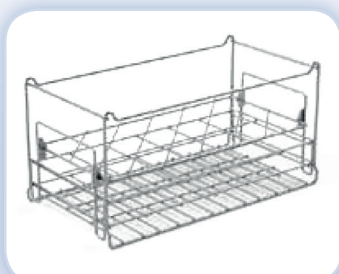
Kosz do butelek 250 ml

**Nr produktu** 050118250  
**Przeznaczenie** 18 butelek 250 ml  
**Materiał** Stal nierdzewna



Kosz do butelek 300 ml i 400 ml

**Nr produktu** 050118300  
**Przeznaczenie** 18 butelek 300 ml  
18 butelek 400 ml  
**Materiał** Stal nierdzewna



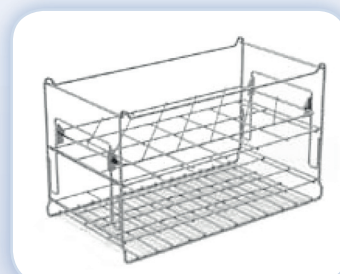
Kosz do butelek 400 ml

**Nr produktu** 050118400  
**Przeznaczenie** 18 butelek 400 ml  
**Materiał** Stal nierdzewna



Kosz do butelek 420 ml

**Nr produktu** 050118420  
**Przeznaczenie** 18 butelek 420 ml  
**Materiał** Stal nierdzewna



Kosz do butelek 750 ml

**Nr produktu** 050118750  
**Przeznaczenie** 18 butelek 750 ml  
**Materiał** Stal nierdzewna

## Wózki do koszy do butelek



Różne rozmiary dostępne na zapytanie



### Wózek do 9 koszy

**Nr produktu** TROLFLM

**Materiał** Stal nierdzewna

**4 koła, 2 z hamulcami**



## Regały do klatek



Regał	Do 49 klatek IL	Do 64 klatek IL
<b>Nr produktu</b>	UNO-IL/49	UNO-IL/64
<b>Wymiary</b>	1702 x 1283 x 480 mm	1912 x 1462 x 480 mm
<b>Materiał</b>	Stal nierdzewna	
<b>Mobilność</b>	4 koła, 2 z hamulcem	
<b>Pełna góra</b>	Aby osłonić górny poziom klatek od światła i kurzu	



Regał	Do 64 klatek IL	Do 60 klatek IL
<b>Nr produktu</b>	MEZ-IL/64, jednostronny	MEZ-IL/64, dwustronny
<b>Wymiary</b>	1714 x 1586 x 560 mm	1752 x 1048 x 750 mm
<b>Materiał</b>	Stal nierdzewna	
<b>Mobilność</b>	4 koła, 2 z hamulcem	
<b>Pełna góra</b>	Aby osłonić górny poziom klatek od światła i kurzu	

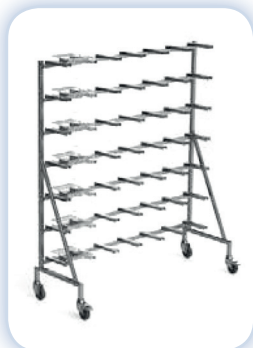


Regał	Do 30 klatek II	Do 36 klatek II
<b>Nr produktu</b>	MEZ-II/30	MEZ-II/36
<b>Wymiary</b>	1735 x 1343 x 560 mm	1735 x 1576 x 560 mm
<b>Materiał</b>	Stal nierdzewna	
<b>Mobilność</b>	4 koła, 2 z hamulcem	





## Regały do klatek



Regał	Do 42 klatek II	Do 60 klatek II	Do 70 klatek II
<b>Nr produktu</b>	MEZ-II/42	MEZ-II/60	MEZ-II/70
<b>Wymiary</b>	1777 x 1576 x 560 mm	1752 x 1343 x 750 mm	1804 x 1343 x 560
<b>Materiał</b>	Stal nierdzewna		
<b>Mobilność</b>	4 koła, 2 z hamulcem		



Regał	Do 30 klatek IIL	Do 48 klatek IIL	Do 64 klatek IIL
<b>Nr produktu</b>	UNO-IIL/30	UNO-IIL/48	UNO-IIL/64
<b>Wymiary</b>	1552 x 1230 x 480 mm	1992 x 1470 x 480 mm	1992 x 1950 x 480
<b>Materiał</b>	Stal nierdzewna		
<b>Mobilność</b>	4 koła, 2 z hamulcem		
<b>Pełna góra</b>	Aby osłonić górny poziom klatek od światła i kurzu		



Regał	Do 30 klatek IIL	Do 70 klatek IIL
<b>Nr produktu</b>	MEZ-IIL/30	MEZ-IIL/70
<b>Wymiary</b>	1777 x 1343 x 560 mm	1804 x 1343 x 750 mm
<b>Materiał</b>	Stal nierdzewna	
<b>Mobilność</b>	4 koła, 2 z hamulcem	
<b>Pełna góra</b>	Aby osłonić górny poziom klatek od światła i kurzu	



Regał	Do 24 klatek III lub IIIH	Do 24 klatek III lub IIIH
<b>Nr produktu</b>	UNO-III(IIIH)/24	UNO-III(IIIH)/30
<b>Wymiary</b>	1807 x 1206 x 560 mm	1807 x 1500 x 560 mm
<b>Materiał</b>	Stal nierdzewna	
<b>Mobilność</b>	4 koła, 2 z hamulcem	
<b>Pełna góra</b>	Aby osłonić górny poziom klatek od światła i kurzu	



## Regały do klatek



Regał	Do 24 klatek III lub IIIH	Do 24 klatek III lub IIIH	Do 24 klatek III lub IIIH
<b>Nr produktu</b>	MEZ-III(IIIH)/24	MEZ-III/24H	MEZ-II/42
<b>Wymiary</b>	1777 x 1330 x 640 mm	1833 x 1330 x 640 mm	1833 x 1330 x 640
<b>Materiał</b>	Stal nierdzewna		
<b>Mobilność</b>	4 koła, 2 z hamulcem		
<b>Uwagi</b>	-	także dla klatek z podwyższoną pokrywą	konstrukcja z drucianymi uchwytami na klatki



Regał	Do 48 klatek III lub IIIH	Do 24 klatek III lub IIIH	Do 24 klatek III lub IIIH
<b>Nr produktu</b>	MEZ-III(IIIH)/24	MEZ-III/24H	MEZ-II/42
<b>Wymiary</b>	1777 x 1330 x 640 mm	1833 x 1330 x 640 mm	1833 x 1330 x 640
<b>Materiał</b>	Stal nierdzewna		
<b>Mobilność</b>	4 koła, 2 z hamulcem		
<b>Uwagi</b>	-	także dla klatek z podwyższoną pokrywą	konstrukcja z drucianymi uchwytami na klatki



Regał	Do 20 klatek IVS
<b>Nr produktu</b>	UNO-IVS/20
<b>Wymiary</b>	1692 x 1683 x 690 mm
<b>Materiał</b>	Stal nierdzewna
<b>Mobilność</b>	4 koła, 2 z hamulcem
<b>Pełna góra</b>	Aby osłonić górny poziom klatek od światła i kurzu



Regał	Do 18 klatek IVS	Do 18 klatek IVS
<b>Nr produktu</b>	MEZ-IIL/30	MEZ-IIL/70
<b>Wymiary</b>	1777 x 1343 x 560 mm	1804 x 1343 x 750 mm
<b>Materiał</b>	Stal nierdzewna	
<b>Mobilność</b>	4 koła, 2 z hamulcem	
<b>Pełna góra</b>	Aby osłonić górny poziom klatek od światła i kurzu	
<b>Uwagi</b>	-	Regał ze stałą górną półką



## Regały do klatek



Regał	Do 20 klatek IV	Do 24 klatek IV
<b>Nr produktu</b>	UNO-IV/20	UNO-IV/24
<b>Wymiary</b>	1692 x 1683 x 690 mm	1992 x 1638 x 690 mm
<b>Materiał</b>	Stal nierdzewna	
<b>Mobilność</b>	4 koła, 2 z hamulcem	
<b>Pełna góra</b>	Aby osłonić górny poziom klatek od światła i kurzu	



Regał	Do 18 klatek IV	Do 16 klatek IV lub IVH
<b>Nr produktu</b>	MEZ-IIL/30	MEZ-IV/16H
<b>Wymiary</b>	1752 x 1357 x 750	1548 x 1754 x 750 mm
<b>Materiał</b>	Stal nierdzewna	
<b>Mobilność</b>	4 koła, 2 z hamulcem	
<b>Uwagi</b>	-	także dla klatek z podwyższoną pokrywą



Regał	Do 36 klatek IV	Do 32 klatek IV lub IVH
<b>Nr produktu</b>	MDZ-IV/36	MEZ-IV/16H
<b>Wymiary</b>	1752 x 1357 x 750	1548 x 1754 x 750 mm
<b>Materiał</b>	Stal nierdzewna	
<b>Mobilność</b>	4 koła, 2 z hamulcem	
<b>Uwagi</b>	-	także dla klatek z podwyższoną pokrywą



## Regały dla królików



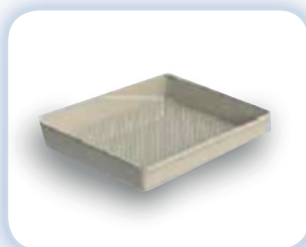
Regały mogą być łatwo połączone

Regał 3-klatkowy dla królików	Bez akcesoriów na froncie	Z akcesoriami na froncie
<b>Wymiary</b>	1 880 x 779 x 927 mm	1 880 x 779 x 811 mm
<b>Powierzchnia podłogi w klatce</b>	4500 m <sup>2</sup>	
<b>Wewnętrzna wysokość klatki</b>	46,6 cm	
<b>Mobilność</b>	4 koła, 2 z hamulcem	
<b>Uwagi</b>	-	Akcesoria - karmnik, butelka

### Opis regału

- Łączące stelaże umożliwiają zgrupowanie zwierząt poprzez usunięcie ścian bocznych regału lub wykorzystanie przezroczystych bocznych ścianek z poliwęglanu (opcjonalnie), dzięki czemu zwierzęta widzą siebie nawzajem w klatkach na jednym poziomie.
- Perforowane dno i tacę można wyjąć w celu czyszczenia.
- Tylne ściany klatek są wykonane z płyt stali nierdzewnej, ustawionych pod kątem w celu dodatkowego wzmocnienia.
- Plastikowe boczne ściany są łatwe do wyjęcia. Opcjonalnie dostępne z przezroczystego poliwęglanu.
- Każda klatka jest wyposażona w wyjmowalne druciane drzwi, karmnik, uchwyt na butelkę i butelkę z wygiętym noskiem z kulką.
- Opcjonalnie dostępna półka wypoczynkowa do klatki.

### Części do ponownego zamawiania:



- Taca: ABS lub noryl



- Taca: ABS lub noryl

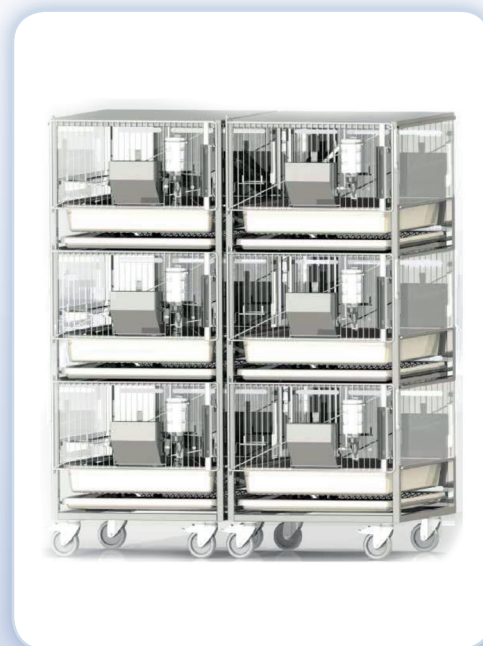


- Butelka z kapslem



- Karmnik: stal nierdzewna

### Regał 6-klatkowy dla królików



## Regał dla świnek morskich



Regał 5-klatkowy dla świnek morskich	Bez akcesoriów na froncie	Z akcesoriami na froncie
<b>Wymiary regału</b>	1 954 x 628 x 881 mm	1 954 x 758 x 881
<b>Wymiary klatki</b>	811 x 616 x 287 mm	
<b>Wewnętrzna wysokość klatki</b>	46,6 cm	
<b>Mobilność</b>	4 koła, 2 z hamulcem	
<b>Uwagi</b>	-	Akcesoria - karmnik, butelka

### Opis regału

- Opcjonalnie dostępne druciane lub perforowane pokrywy ze stali nierdzewnej.

### Części do ponownego zamawiania:



- Butelka z kapslem



- Karmnik: stal nierdzewna

**Nie znalazłeś** interesującego Cię produktu? Napisz na adres [info@animalab.pl](mailto:info@animalab.pl)  
**Pomożemy znaleźć** to czego potrzebujesz!



# ANIMA LAB

animal facility and laboratory equipment • animal research models

[animalab.eu](http://animalab.eu)

**AnimaLab Sp. z o. o.**  
Poland  
Ph: + 48 61 861 60 04  
E: [info@animalab.pl](mailto:info@animalab.pl)